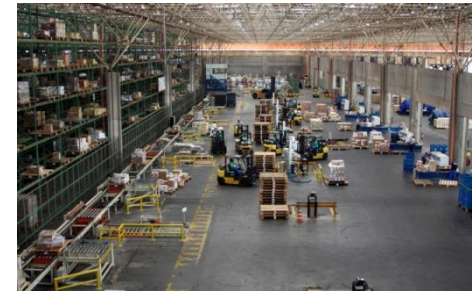




INFRAERO

A E R O P O R T O S

BOLETIM LOGÍSTICO – REDE DE TERMINAIS DE LOGÍSTICA DE CARGA DA INFRARERO



IMPORTAÇÃO – MOVIMENTAÇÃO DE CARGAS

Foram recebidas **476.590 toneladas** na Rede TECA no período de janeiro a novembro/2010, o que gerou um aumento de **49,75%** se comparado com o mesmo período do ano passado, onde o recebimento de cargas chegou a **318.263 toneladas**. No comparativo com novembro de 2009, o recebimento de mercadorias na Rede TECA cresceu **11,33%** em novembro/2010, atingindo a marca de **43.863 toneladas** recebidas. Com esses números, a INFRAERO, antes mesmo do encerramento do ano, estabelece um **novo recorde** de movimentação de cargas na importação, **superando o ano de 2008**, onde foram movimentadas **446.069 toneladas**

JANEIRO A NOVEMBRO/2009	JANEIRO A NOVEMBRO/2010	VARIAÇÃO %
318.263 ton.	476.590 ton.	49,75%

NOVEMBRO/2009	NOVEMBRO/2010	VARIAÇÃO %
39.398 ton.	43.863 ton.	11,33%

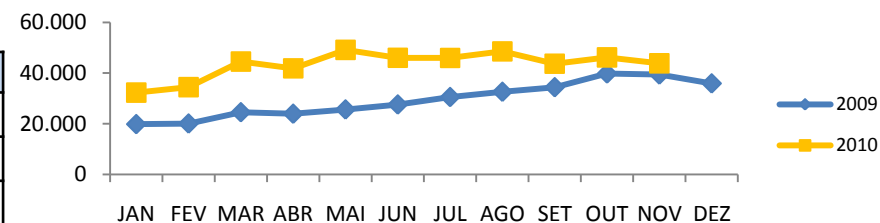
Os principais índices com relação à movimentação de cargas foram os seguintes :

TECA	NOVEMBRO/2009	NOVEMBRO/2010	VARIAÇÃO %
SBPA	672 ton.	1.202 ton.	78,89%
SBRF	134 ton.	216 ton.	60,95%
SBBR	270 ton.	471 ton.	74,43%
SBNF	215 ton.	333 ton.	54,97 %

TECAS	JAN a NOV/2009	JAN a NOV/2010	VARIAÇÃO %
SBGO	5.803 ton.	17.270 ton.	197,60%
SBNF	1.474 ton.	3.838 ton.	160,41%
SBPA	5.403 ton.	11.640 ton.	115,44%

TECAS	OUTUBRO/2010	NOVEMBRO/2010	VARIAÇÃO %
SBNT	24 ton.	70 ton.	196,64%
SBBR	251 ton.	471 ton.	87,55%
SBSV	334 ton.	405 ton.	20,97%

REDE - IMPORTAÇÃO
Peso Recebido - Ton



EXPORTAÇÃO – MOVIMENTAÇÃO DE CARGAS

➔ No período de janeiro a novembro/2010 houve um crescimento na movimentação de cargas em **36,71%** se comparado com o mesmo período do ano passado ;

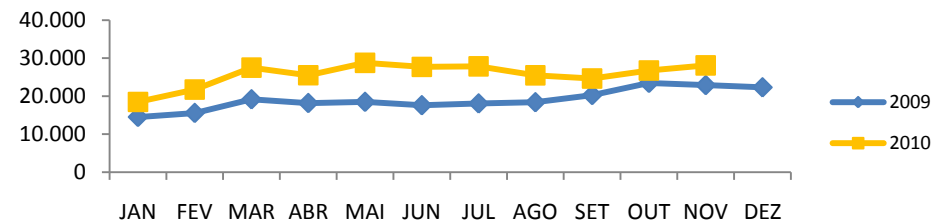
➔ Em novembro/2010 foram recebidas **28.107 toneladas** na Rede TECA, o que representa um aumento de **22,69%** se comparado como o mesmo período do ano passado, onde foram recebidas **22.908 toneladas**;

➔ Destacaram-se os seguintes TECAS no mês de Novembro /2010 :

TECA	JANEIRO A NOVEMBRO/2009	JANEIRO A NOVEMBRO/2009	VARIAÇÃO %
SBCT	4.790 ton.	10.468 ton.	118,53%
SBCF	4.252 ton.	6.184 ton.	45,44%
SBKP	60.975 ton.	88.022 ton.	44,36%
SBGR	85.518 ton.	118.272 ton.	38,30%
SBSV	4.241 ton.	5.143 ton.	21,27%

TECA	NOVEMBRO/2009	NOVEMBRO/2010	VARIAÇÃO %
SBCT	517 ton.	1.305 ton.	152,45%
SBRF	138 ton.	286 ton.	107,31%
SBPA	556 ton.	666 ton.	19,77%
SBKP	6.258 ton.	8.498 ton.	35,79%
SBGL	2.886 ton.	3.038 ton.	5,26%

REDE - EXPORTAÇÃO
Peso Recebido - Ton



CARGA NACIONAL – MOVIMENTAÇÃO DE CARGAS

Em novembro/2010 foram recebidas **34.241 toneladas** na Rede TECA, superando novembro/2009 em **28,93 %** :

NOVEMBRO/2009	NOVEMBRO/2010	VARIAÇÃO %
26.557 ton.	34.241 ton.	28,93%

TECA	OUTUBRO/2010	NOVEMBRO/2010	VARIAÇÃO %
SBKP	60 ton.	159 ton.	165,08%
SBCT	418 ton.	495 ton.	18,36%
SBBR	318 ton.	368 ton.	15,69%
SBGR	9.695 ton.	11.179 ton.	15,30%

Houve crescimento de **30,08%** no período de janeiro a novembro/2010 se comparado com o mesmo período do ano passando, passando de **215.253 toneladas** recebidas para **279.993 toneladas**.

TECA	JANEIRO A NOVEMBRO/2009	JANEIRO A NOVEMBRO/2010	VARIAÇÃO %
SBFZ	810 ton.	6.073 ton.	649,29%
SBPV	1.896 ton.	3.793 ton.	100,10%
SBGR	61.881 ton.	95.591 ton.	54,48%
SBNT	1.373 ton.	1.799 ton.	31,04%

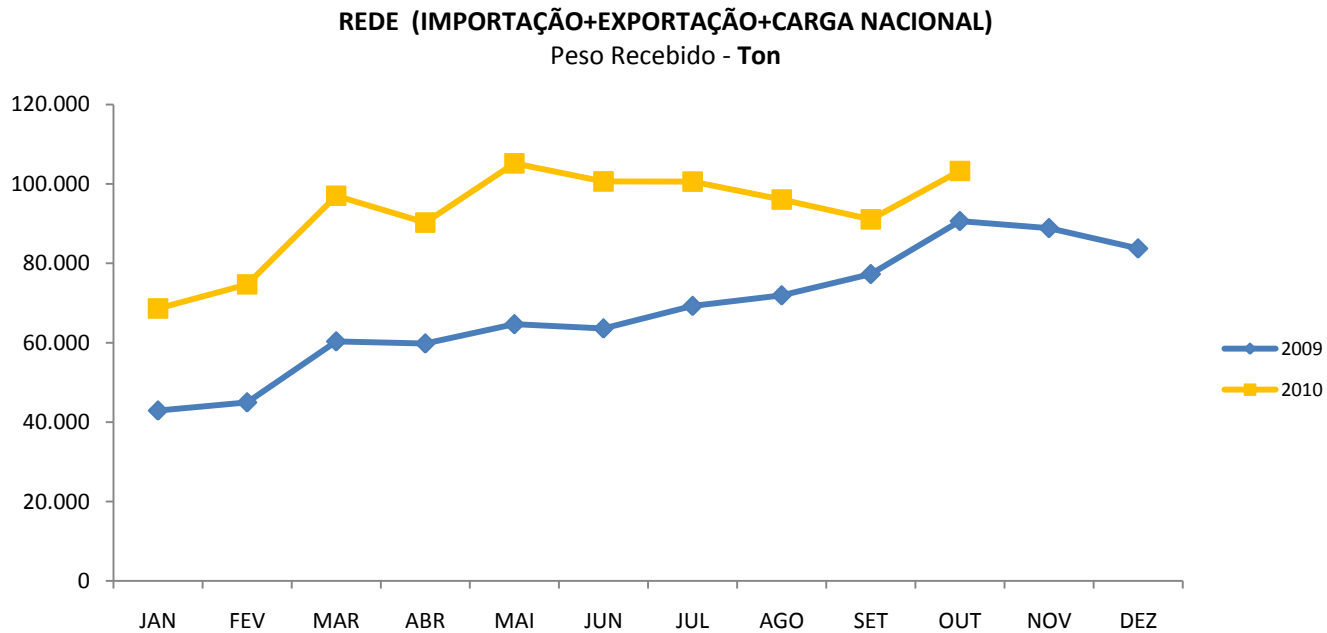
O TECA Manaus registrou um novo recorde no recebimento da Carga Nacional : 14.047 toneladas. Destacaram-se ainda os TECAS de Fortaleza, Porto Velho, Recife, Porto Alegre e Guarulhos, Campinas, Natal, Curitiba e Brasília:

TECA	NOVEMBRO/2009	NOVEMBRO/2010	VARIAÇÃO %
SBFZ	130 ton.	1.358 ton.	944,91%
SBPV	160 ton.	496 ton.	210,70%
SBKP	98 ton.	159 ton.	62,25%
SBRF	1.944 ton.	2.653 ton.	36,47%
SBNT	158 ton.	215 ton.	36,20%

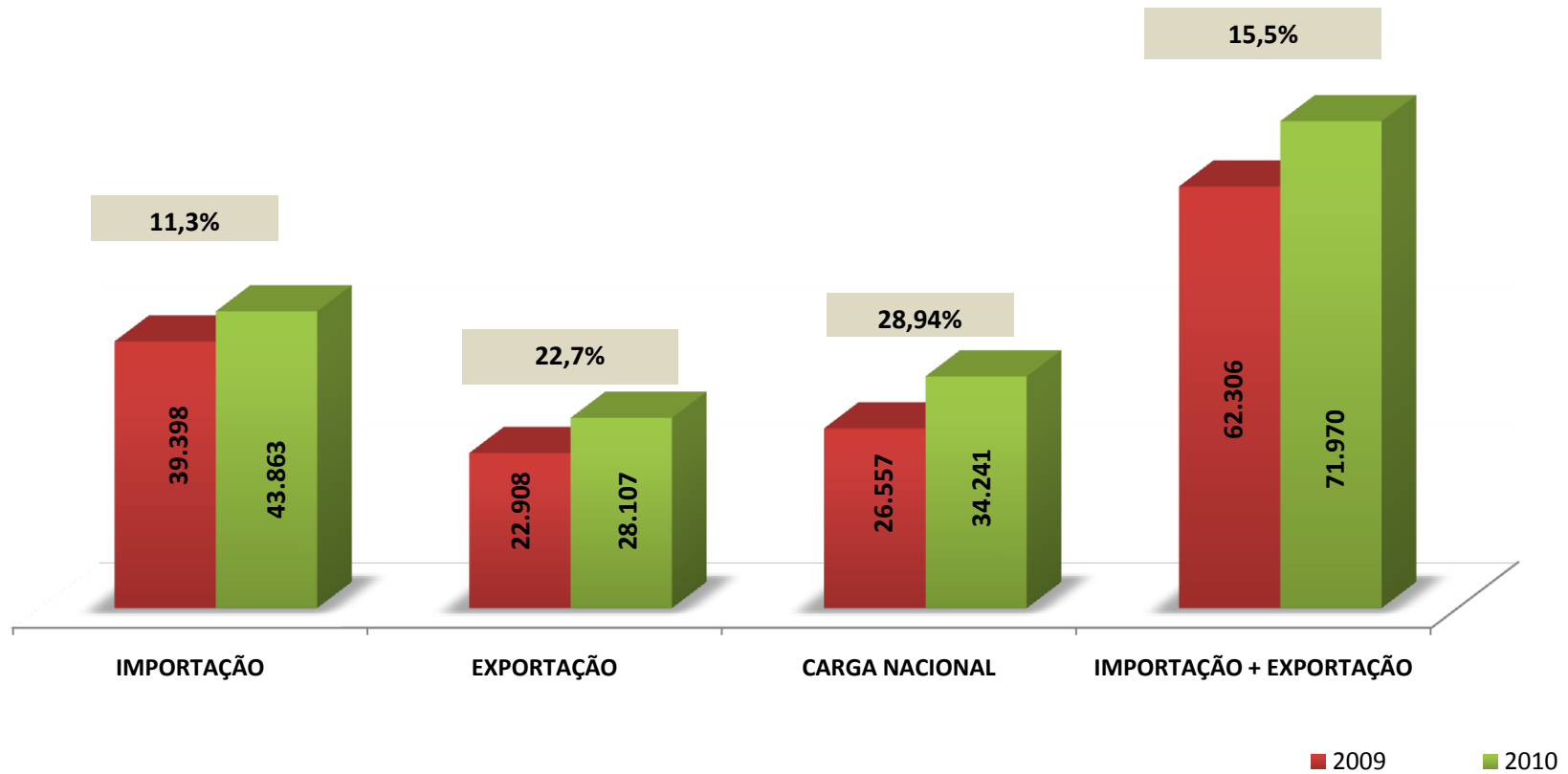
Foi estabelecido um **novo recorde** na movimentação de Carga Nacional, até o mês de novembro foram movimentadas **279.993 toneladas**, o que representa um percentual de **16%** acima do recorde anterior referente ao ano de 2009 (janeiro a dezembro), onde foram movimentadas **240.787 toneladas**.

CONSIDERAÇÕES

➔ Considerando a movimentação de Cargas na Importação, Exportação e Carga Nacional, o crescimento no período de janeiro a novembro/2010 foi de **40,77%** se comparado com o mesmo período de 2009 e levando-se em consideração somente o mês de novembro/2010 com novembro/2009, esse índice chega a **19,52%**. **A Logística de Carga ultrapassou a marca de de 1.000.000.000 de Kg recebidos.**

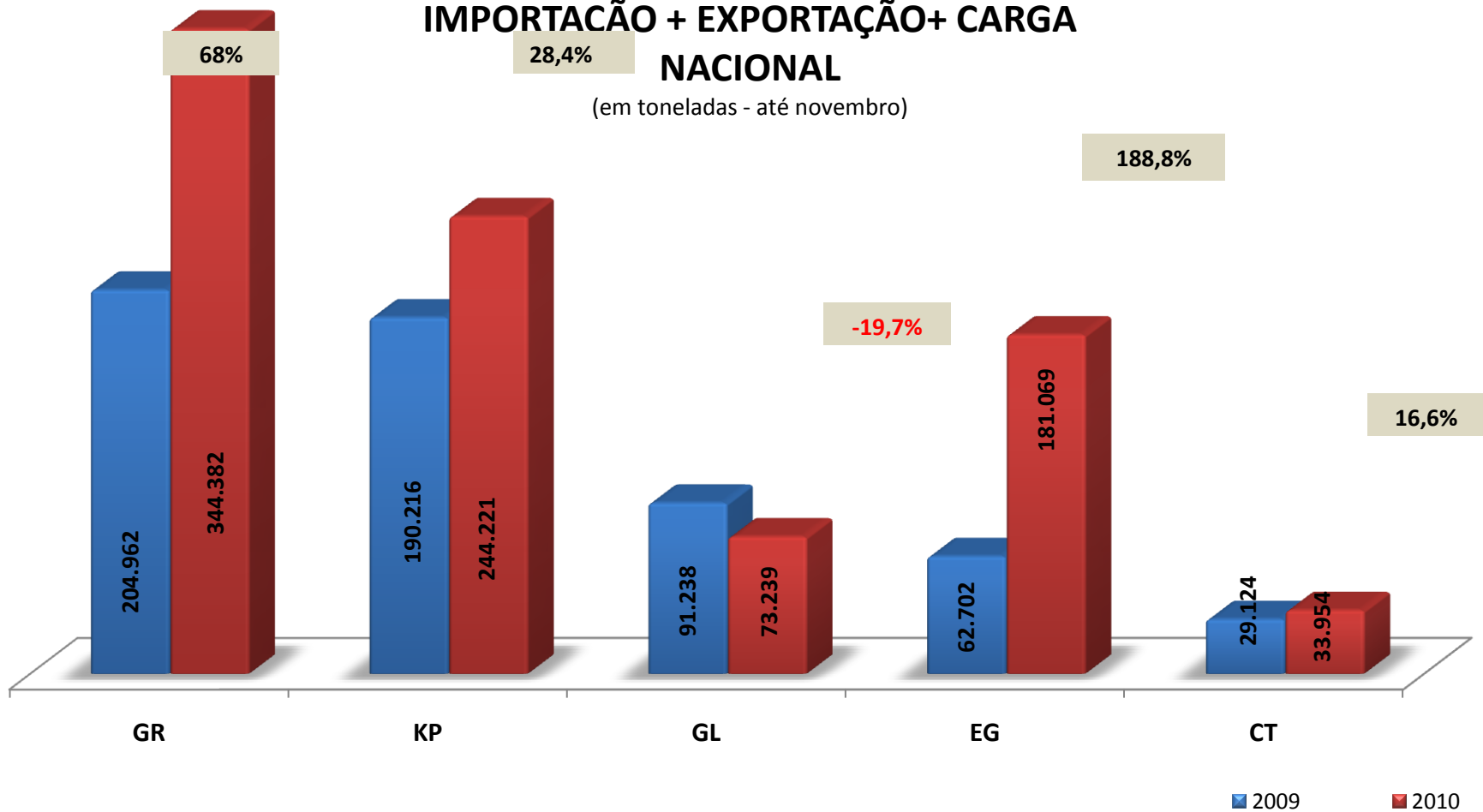


MOVIMENTAÇÃO DE CARGAS (em toneladas - Novembro)

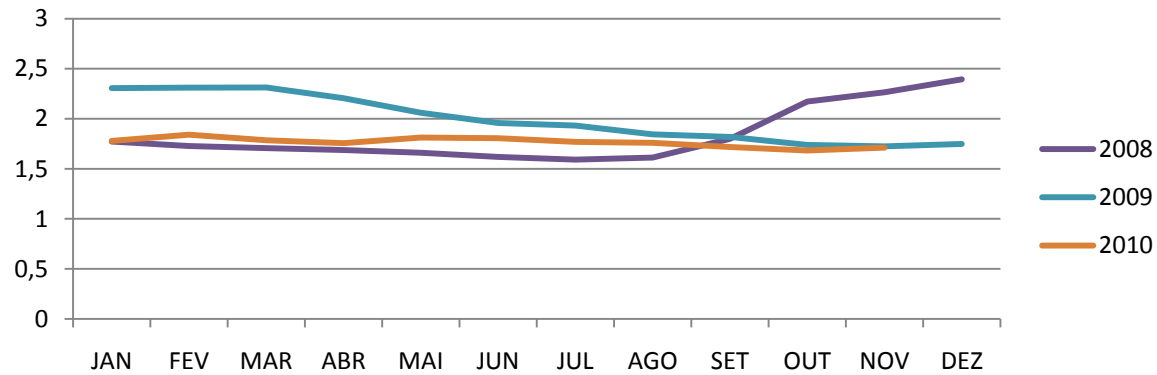


RANKING TONELADAS POR AEROPORTO IMPORTAÇÃO + EXPORTAÇÃO + CARGA NACIONAL

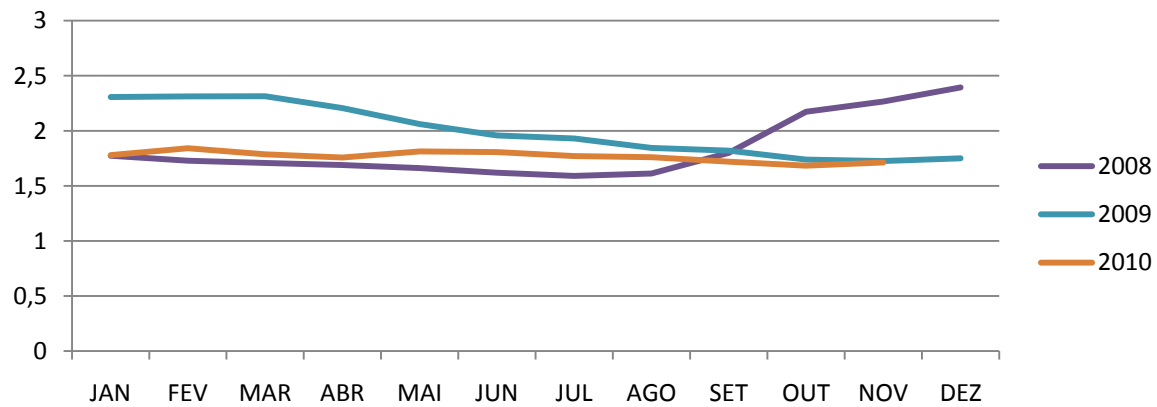
(em toneladas - até novembro)



Taxa Cambial (dólar compra)



Taxa Cambial (dólar venda)



ECONOMIA – BALANÇA COMERCIAL BRASILEIRA

	JAN	FEV	MAR	ABR	MAI	JUN	JUL	AGO	SET	OUT	NOV	DEZ	TOTAL
- ANO DE 2010 -													
SALDO	-177	390	669	1.284	3.446	2.277	1.357	2.433	1.089	1.853	312	-	14.933
EXP.	11.305	12.197	15.727	15.161	17.703	17.094	17.673	19.236	18.833	18.380	17.688	-	180.997
IMP.	11.482	11.807	15.058	13.877	14.257	14.817	16.316	16.803	17.744	16.527	17.376	-	166.064
- ANO DE 2009 -													
SALDO	- 529	1.763	1.756	3.695	2.636	4.606	2.913	3.070	1.327	1.328	615	1.435	24.615
EXP.	9.782	9.586	11.809	12.322	11.984	14.468	14.142	13.841	13.863	14.082	12.653	13.720	152.252
IMP.	10.311	7.823	10.053	8.627	9.348	9.862	11.229	10.771	12.536	12.754	12.038	12.285	127.637