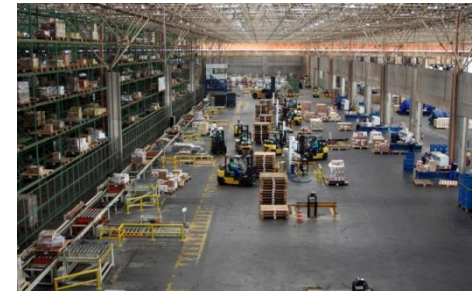




INFRAERO

A E R O P O R T O S

BOLETIM LOGÍSTICO – REDE DE TERMINAIS DE LOGÍSTICA DE CARGA DA INFRAERO



IMPORTAÇÃO – MOVIMENTAÇÃO DE CARGAS

Foram recebidas **432.726 toneladas** na Rede TECA no período de janeiro a outubro/2010, o que gerou um aumento de **55,17%** se comparado com o mesmo período do ano passado, onde o recebimento de cargas chegou a **278.865 toneladas**. No comparativo com outubro de 2009, o recebimento de mercadorias na Rede TECA cresceu **16,05%** em outubro/2010, atingindo a marca de **46.198 toneladas** recebidas.

JANEIRO A OUTUBRO/2009	JANEIRO A OUTUBRO/2010	VARIAÇÃO %
278.865 ton.	432.726 ton.	55,17%

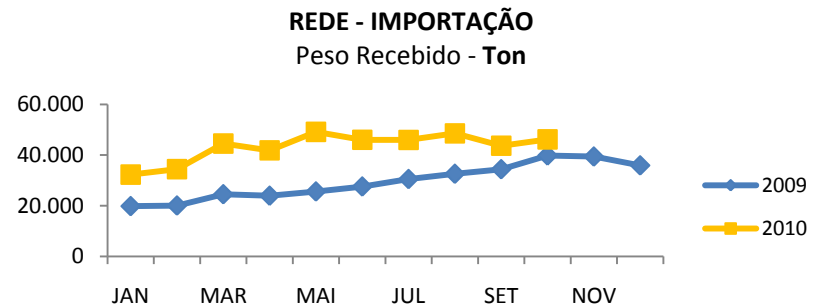
OUTUBRO/2009	OUTUBRO/2010	VARIAÇÃO %
39.808 ton.	46.198 ton.	16,05%

Os principais índices com relação à movimentação de cargas foram os seguintes :

TECA	OUTUBRO/2009	OUTUBRO/2010	VARIAÇÃO %
SBRF	172 ton.	635 ton.	269,28%
SBFZ	60 ton.	198 ton.	229,21%
SBGO	576 ton.	1.549 ton.	168,97%
SBPA	647 ton.	1.426 ton.	120,44 %

TECAS	JAN a OUT/2009	JAN a OUT/2010	VARIAÇÃO %
SBGO	4.365 ton.	15.933 ton.	265,02%
SBNF	1.259 ton.	3.505 ton.	178,42%
SBPA	4.731 ton.	10.438 ton.	120,63%

TECAS	SETEMBRO/2010	OUTUBRO/2010	VARIAÇÃO %
SBFZ	65 ton.	198 ton.	204,10%
SBRF	234 ton.	635 ton.	171,43%
SBCF	81 ton.	123 ton.	51,81%



EXPORTAÇÃO – MOVIMENTAÇÃO DE CARGAS

➔ No período de janeiro a outubro/2010 houve um crescimento na movimentação de cargas em **38,45%** se comparado com o mesmo período do ano passado ;

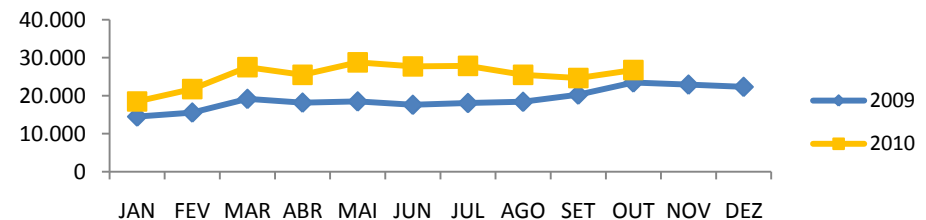
➔ Em outubro/2010 foram recebidas **26.751 toneladas** na Rede TECA, o que representa um aumento de **13,92%** se comparado como o mesmo período do ano passado, onde foram recebidas **23.482 toneladas**;

➔ Destacaram-se os seguintes TECAS no mês de Outubro/2010 :

TECA	OUTUBRO/2009	OUTUBRO/2010	VARIAÇÃO %
SBCT	427 ton.	1.321 ton.	209,17%
SBGL	2.637 ton.	3.503 ton.	32,83%
SBSV	357 ton.	452 ton.	26,73%
SBGR	9.407 ton.	11.154 ton.	18,57%
SBRF	147 ton.	158 ton.	7,76%

TECA	JANEIRO A OUTUBRO/2009	JANEIRO A OUTUBRO/2010	VARIAÇÃO %
SBCT	4.273 ton.	9.163 ton.	114,43%
SBCF	3.747 ton.	5.604 ton.	49,57%
SBKP	54.717 ton.	79.524 ton.	45,34%
SBGR	75.361 ton.	106.777 ton.	41,69%
SBPA	4.620 ton.	6.270 ton.	35,72%

REDE - EXPORTAÇÃO
Peso Recebido - Ton



CARGA NACIONAL – MOVIMENTAÇÃO DE CARGAS

Em outubro/2010 foram recebidas **30.320 toneladas** na Rede TECA, superando outubro/2009 em **10,86 %** :

OUTUBRO/2009	OUTUBRO/2010	VARIAÇÃO %
27.350 ton.	30.320 ton.	10,86%

Houve crescimento de **30,24%** no período de janeiro a outubro/2010 se comparado com o mesmo período do ano passando, passando de **188.696 toneladas** recebidas para **245.753 toneladas**.

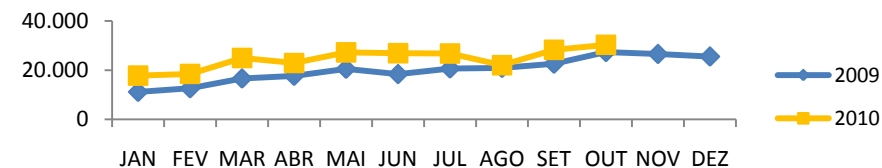
O TECA Manaus registrou um novo recorde no recebimento da Carga Nacional : **12.257 toneladas**. Destacaram-se ainda os TECAS de Fortaleza, Porto Velho, Recife, Porto Alegre e Guarulhos, Cuiabá, Confins e Salvador :

TECA	OUTUBRO/2009	OUTUBRO/2010	VARIAÇÃO %
SBFZ	189 ton.	1.231 ton.	552,33%
SBPV	198 ton.	455 ton.	129,86%
SBRF	2.045 ton.	2.520 ton.	23,23%
SBNT	179 ton.	201 ton.	12,79%
SBEG	11.517 ton.	12.257ton.	6,43%

TECA	SETEMBRO/2010	OUTUBRO/2010	VARIAÇÃO %
SBCF	47 ton.	62 ton.	32,85%
SBEG	10.819 ton.	12,257 ton.	13,29%
SBGR	9.003 ton.	9.695 ton.	7,69%
SBNT	191 ton.	201 ton.	5,38%

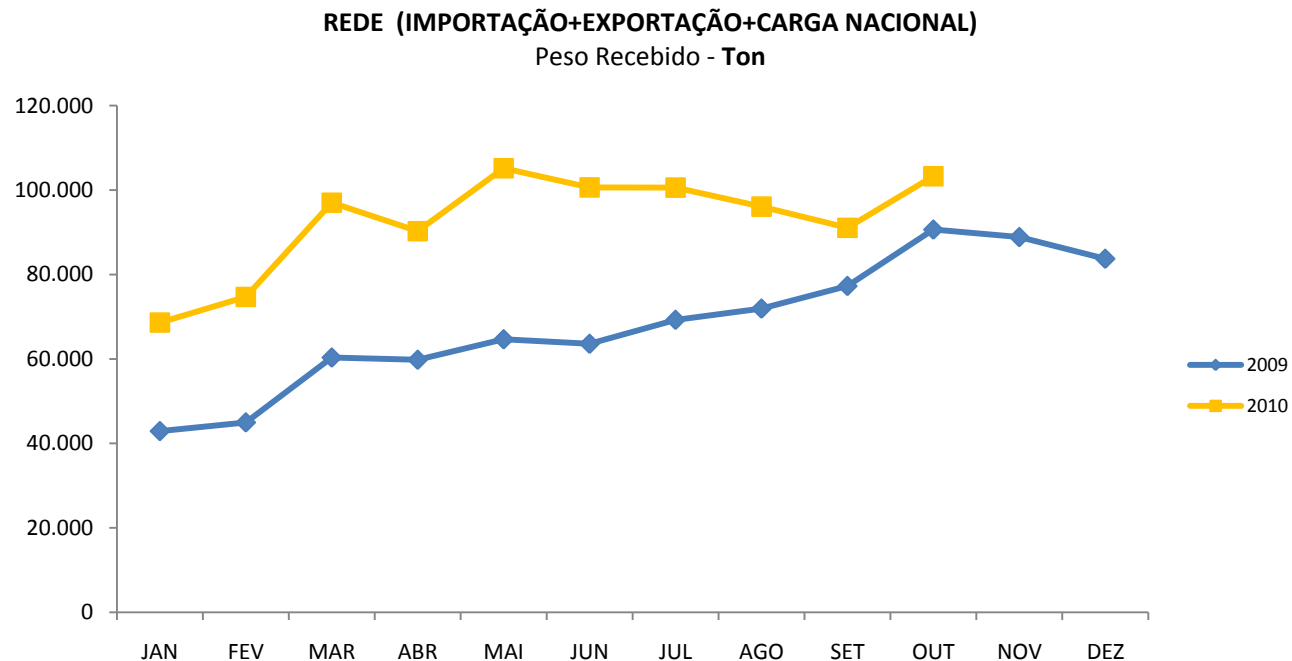
TECA	JANEIRO A OUTUBRO/2009	JANEIRO A OUTUBRO/2010	VARIAÇÃO %
SBFZ	680 ton.	4.715 ton.	592,82%
SBPV	1.736 ton.	3.297 ton.	89,92%
SBGR	53.311 ton.	84.411 ton.	58,34%
SBNT	1.215 ton.	1.585 ton.	30,37%

REDE - CARGA NACIONAL
Peso Recebido - Ton

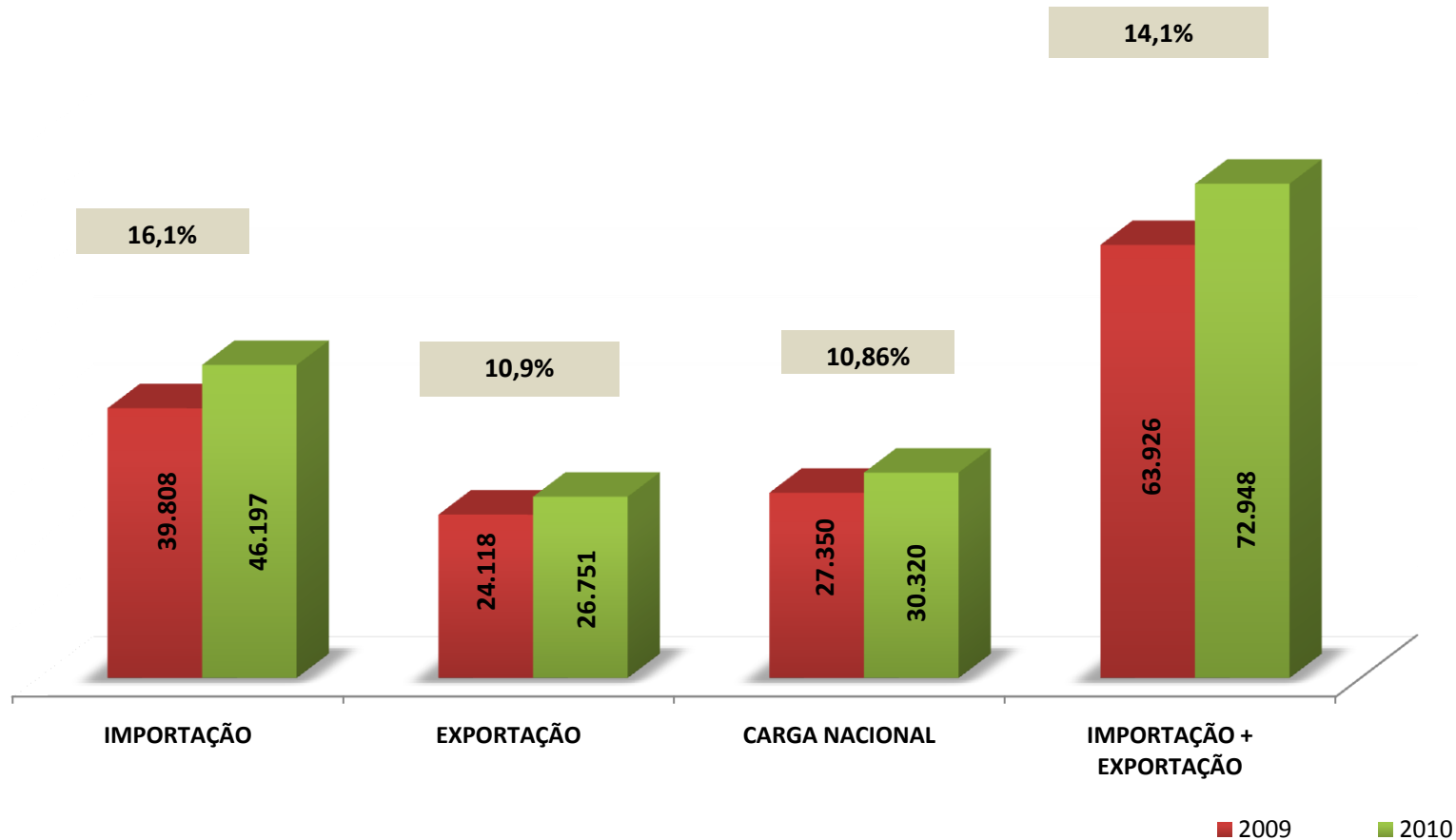


CONSIDERAÇÕES

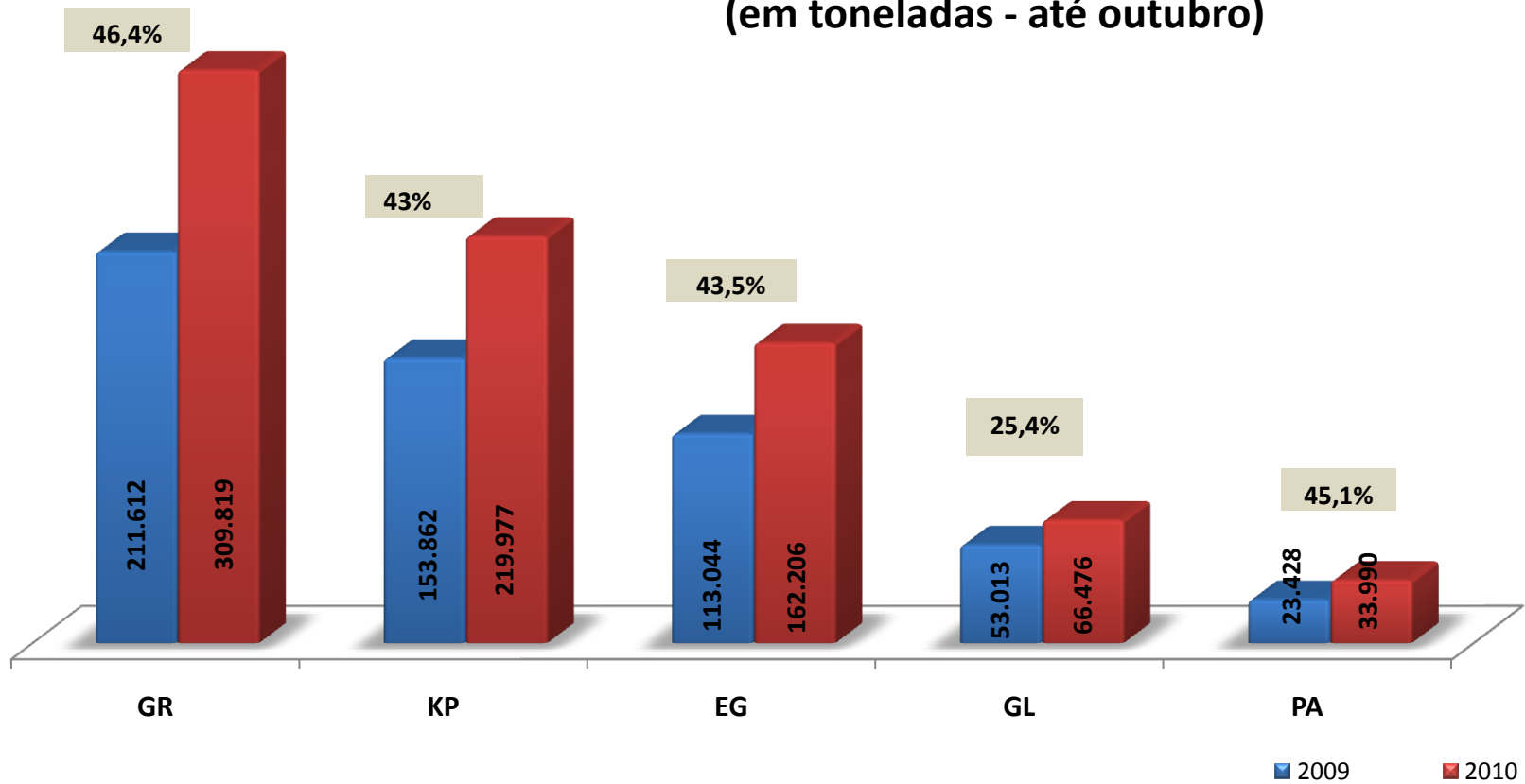
➔ Considerando a movimentação de Cargas na Importação, Exportação e Carga Nacional, o crescimento no período de janeiro a outubro/2010 foi de **43,70%** se comparado com o mesmo período de 2009 e levando-se em consideração somente o mês de outubro/2010 com outubro/2009, esse índice chega a **13,37%**. **A Logística de Carga aproxima-se do recorde de 1.000.000.000 de Kg movimentados.**



MOVIMENTAÇÃO DE CARGAS (em toneladas - Outubro)



RANKING TONELADAS POR AEROPORTO (IMPORTAÇÃO + EXPORTAÇÃO + CARGA NACIONAL) (em toneladas - até outubro)



ECONOMIA – BALANÇA COMERCIAL BRASILEIRA

	JAN	FEV	MAR	ABR	MAI	JUN	JUL	AGO	SET	OUT	NOV	DEZ	TOTAL
- ANO DE 2010 -													
SALDO	-177	388	669	1.283	3.446	2.277	1.358	2.440	1.093	1.854	-	-	14.631
EXP.	11.305	12.197	15.727	15.161	17.703	17.094	17.673	19.236	18.833	18.381	-	-	163.310
IMP.	11.482	11.809	15.058	13.878	14.257	14.817	16.315	16.796	17.740	16.527	-	-	148.679
- ANO DE 2009 -													
SALDO	- 529	1.763	1.756	3.695	2.636	4.606	2.913	3.070	1.327	1.328	615	1.435	24.615
EXP.	9.782	9.586	11.809	12.322	11.984	14.468	14.142	13.841	13.863	14.082	12.653	13.720	152.252
IMP.	10.311	7.823	10.053	8.627	9.348	9.862	11.229	10.771	12.536	12.754	12.038	12.285	127.637

Fonte : http://www.portalbrasil.net/economia_balancacomercial.htm