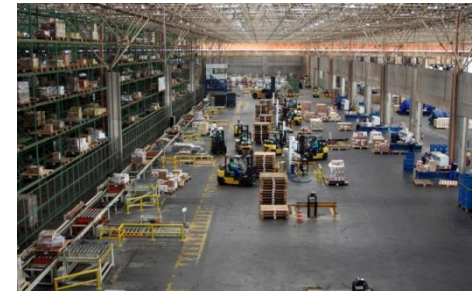




INFRAERO

A E R O P O R T O S

BOLETIM LOGÍSTICO – REDE DE TERMINAIS DE LOGÍSTICA DE CARGA DA INFRAERO



JULHO/2010

IMPORTAÇÃO – MOVIMENTAÇÃO DE CARGAS

Foram recebidas **294.292 toneladas** na Rede TECA no período de janeiro a julho/2010, o que gerou um aumento de **71,04%** se comparado com o mesmo período do ano passado, onde o recebimento de cargas chegou a **172.062 toneladas**. No comparativo com julho de 2009, o recebimento de mercadorias na Rede TECA cresceu **50,6 %** em julho/2010, atingindo a marca de **45.968 toneladas** recebidas.

JANEIRO A JULHO/2009	JANEIRO A JULHO/2010	VARIAÇÃO %
172.062 ton.	294.292 ton.	71,04%

JULHO/2009	JULHO/2010	VARIAÇÃO %
30.522 ton.	45.968 ton.	50,6%

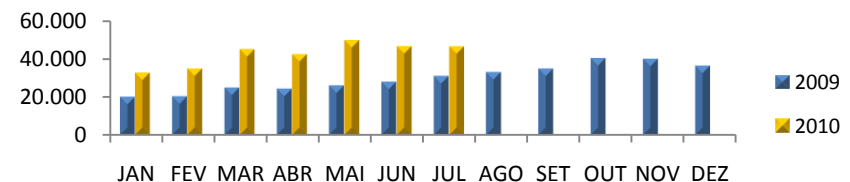
Os principais índices com relação à movimentação de cargas foram os seguintes :

TECA	JULHO/2009	JULHO/2010	VARIAÇÃO %
SBEG	3.131 ton.	6.772 ton.	116,29%
SBPA	452 ton.	1.043 ton.	130,77%
SBGR	9.063 ton.	12.945 ton.	42,83%

TECAS	JAN a JUL/2009	JAN a JUL/2010	VARIAÇÃO %
SBGO	3.235 ton.	10.070 ton.	211,28%
SBEG	15.751 ton.	44.967 ton.	185,48%
SBPA	3.011 ton.	6.695 ton.	122,34%

TECAS	JUNHO/2010	JULHO/2010	VARIAÇÃO %
SBBR	175 ton.	403 ton.	130,56%
SBSV	225 ton.	308 ton.	36,59%
SBGO	1.443 ton.	1.760 ton.	21,98%

REDE - IMPORTAÇÃO
Peso Recebido - Ton



EXPORTAÇÃO – MOVIMENTAÇÃO DE CARGAS

Registra-se um aumento de **46,01%** no período de janeiro a julho/2010 (**177.531 toneladas**) se comparado com o mesmo período do ano passado (**121.584 toneladas**);

Em julho/2010 foram recebidas **27.828 toneladas** na Rede TECA, o que representa um aumento de **53,99%** se comparado como o mesmo período do ano passado, onde foram recebidas **18.072 toneladas**;

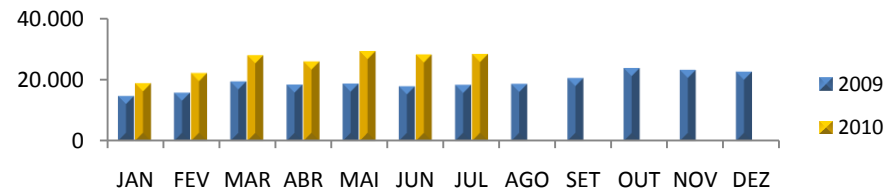
Destacaram-se os seguintes TECAS no mês de Julho/2010 :

TECA	JUNHO/2010	JULHO/2010	VARIAÇÃO %
SBFZ	428 ton.	562 ton.	31,33%
SBBE	46 ton.	57 ton.	24,33%
SBEG	464 ton.	551 ton.	18,56%

TECA	JANEIRO A JULHO/2009	JANEIRO A JULHO/2010	VARIAÇÃO %
SBCT	2.974 ton.	5.956 ton.	100,27%
SBCF	2.249 ton.	3.951 ton.	75,70%
SBKP	34.139 ton.	55.212 ton.	61,73%
SBGR	50.525 ton.	74.541 ton.	47,53%
SBPA	2.951 ton.	4.292 ton.	45,44%

TECA	JULHO/2009	JULHO/2010	VARIAÇÃO %
SBCT	548 ton.	1.095 ton.	100,01%
SBNT	116 ton.	218 ton.	88,04%
SBKP	5.361 ton.	9.643 ton.	79,88%
SBEG	313 ton.	551 ton.	75,88%
SBGR	7.306 ton.	11.335 ton.	55,15%

REDE - EXPORTAÇÃO
Peso Recebido - Ton



CARGA NACIONAL – MOVIMENTAÇÃO DE CARGAS

Em julho/2010 foram recebidas **26.778 toneladas** na Rede TECA, superando julho/2009 em **29,55%** :

JULHO/2009	JULHO/2010	VARIAÇÃO %
20.671 ton.	26.778 ton.	29,55%

TECA	JUNHO/2010	JULHO/2010	VARIAÇÃO %
SBFZ	227 ton.	685 ton.	201,39%
SBBR	528 ton.	658 ton.	24,76%

Houve crescimento de **40,17%** no período de janeiro a julho/2010 se comparado com o mesmo período do ano passando, passando de **117.802 toneladas** recebidas para **165.123 toneladas**.

TECA	JANEIRO A JULHO/2009	JANEIRO A JULHO/2010	VARIAÇÃO %
SBFZ	226 ton.	1.174 ton.	419,14%
SBPV	956 ton.	1.977 ton.	106,81%
SBGR	32.064 ton.	56.680 ton.	50,87%
SBEG	49.392 ton.	68.625 ton.	38,21%

Destaque para os TECAS de Brasília, Fortaleza, Manaus, Guarulhos, Salvador e Porto Velho :

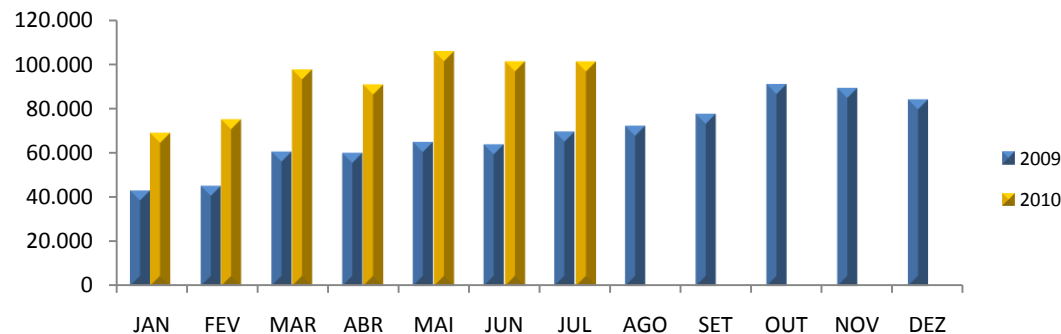
TECA	JULHO/2009	JULHO/2010	VARIAÇÃO %
SBFZ	55 ton.	685 ton.	1.151,26%
SBGR	5.788 ton.	8.732 ton.	50,87%
SBEG	8.512 ton.	10.538 ton.	23,8%
SBSV	599 ton.	730 ton.	21,72%

CONSIDERAÇÕES

Considerando a movimentação de Cargas na Importação, Exportação e Carga Nacional, o crescimento no período de janeiro a julho/2010 foi de **57,07%** se comparado com o mesmo período de 2009 e levando-se em consideração somente o mês de junho/2010 com junho/2009, esse índice chega a **45,20%**.

MESES	PESO		CRESCIMENTO	
	2009	2010	Mês	2009/2010
JAN	42.904	68.620	-18,05%	59,94%
FEV	44.968	74.687	8,84%	66,09%
MAR	60.328	97.011	29,89%	60,81%
ABR	59.801	90.261	-6,96%	50,94%
MAI	64.657	105.169	16,52%	62,66%
JUN	63.585	100.626	-4,32%	58,25%
JUL	69.265	100.574	-0,05%	45,20%
Jan-Julho	405.508	636.948		57,07%

REDE (IMPORTAÇÃO+EXPORTAÇÃO+CARGA NACIONAL)
Peso Recebido - Ton



ECONOMIA – BALANÇA COMERCIAL BRASILEIRA

	JAN	FEV	MAR	ABR	MAI	JUN	JUL	AGO	SET	OUT	NOV	DEZ	TOTAL
- ANO DE 2010 -													
SALDO	-177	388	666	1.278	3.444	2.277	1.357	-	-	-	-	-	9.233
EXP.	11.305	12.197	15.727	15.161	17.703	17.094	17.673	-	-	-	-	-	106.860
IMP.	11.482	11.809	15.061	13.883	14.259	14.817	16.316	-	-	-	-	-	97.627
- ANO DE 2009 -													
SALDO	- 529	1.763	1.756	3.695	2.636	4.606	2.913	3.070	1.327	1.328	615	1.435	24.615
EXP.	9.782	9.586	11.809	12.322	11.984	14.468	14.142	13.841	13.863	14.082	12.653	13.720	152.252
IMP.	10.311	7.823	10.053	8.627	9.348	9.862	11.229	10.771	12.536	12.754	12.038	12.285	127.637

A balança comercial brasileira registrou superávit de 1,358 bilhão de dólares em julho, menor que o saldo positivo de 2,911 bilhões de dólares no mesmo mês do ano passado e comparado ao superávit de 2,277 bilhões em junho.

O dado é resultado de exportações de 17,674 bilhões de dólares e importações de 16,316 bilhões de dólares. A média de exportação por dia útil foi de 803,4 milhões de dólares, e a de importação, de 741,6 milhões.

No acumulado do ano até agora, o Brasil mantém um superávit comercial de 9,237 bilhões de dólares, saldo de exportações de 106,861 bilhões e importações de 97,624 bilhões de dólares.

O superávit entre janeiro e julho de 2009 representa pouco mais da metade do saldo ano passado, de 16,818 bilhões de dólares.

A projeção para o superávit da balança comercial de 2010 foi ligeiramente revista pela pesquisa Focus, para 15,10 bilhões de dólares, ante previsão 15,41 bilhões de dólares na semana anterior. A estimativa para o resultado da balança em 2011 foi elevada a 8,5 bilhões de dólares, contra superávit de 8 bilhões projetado anteriormente.

Fonte: o globo