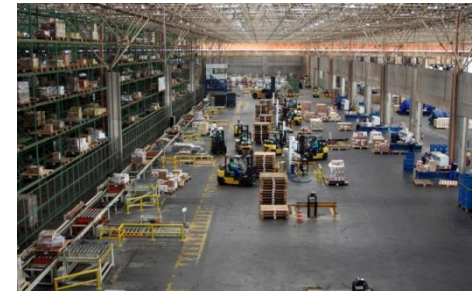




INFRAERO

A E R O P O R T O S

BOLETIM LOGÍSTICO – REDE DE TERMINAIS DE LOGÍSTICA DE CARGA DA INFRAERO



IMPORTAÇÃO – MOVIMENTAÇÃO DE CARGAS

➔ Foram recebidas **46.022 toneladas** na Rede TECA, o que gerou um aumento de **66,89%** se comparado com junho/2009, onde a movimentação de cargas chegou a **27.577 toneladas** ;

➔ Os principais índices com relação à movimentação de cargas foram os seguintes :

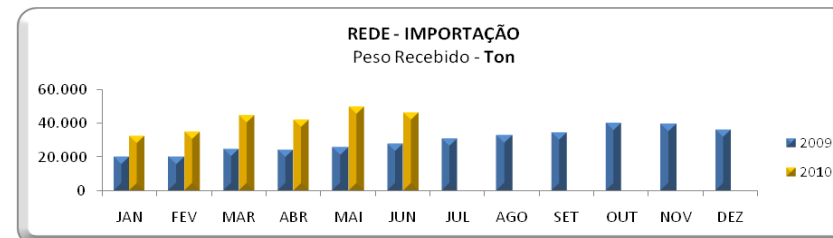
TECA	JUNHO/2009	JUNHO/2010	VARIAÇÃO %
SBEG	2.495 ton.	6.735 ton.	169,94%
SBGO	354 ton.	1.443 ton.	307,53%
SBGR	8.369 ton.	12.993 ton.	55,25%
SBKP	9.525 ton.	14.641 ton.	53,71%
SBPA	473 ton.	1.030 ton.	117,75%
SBRF	126 ton.	272 ton.	115,75%

TECAS	MAIO/2010	JUNHO/2010	VARIAÇÃO %
SBRF	206 ton.	272 ton.	31,94%
SBCF	922 ton.	1.175 ton.	27,50%
SBGL	3.782 ton.	4.182 ton.	10,58%

➔ No período de **janeiro a junho/2010** houve um aumento de **75,44%** na movimentação de cargas da Rede TECA se comparado com o mesmo período de 2009 e **66,89%** se comparado **junho/2010** com **junho/2009**, conforme abaixo :

JANEIRO A JUNHO/2009	JANEIRO A JUNHO/2010	VARIAÇÃO %
141.540 ton.	248.325 ton.	75,44%

JUNHO/2009	JUNHO/2010	VARIAÇÃO %
27.577 ton.	46.022 ton.	66,89%



EXPORTAÇÃO – MOVIMENTAÇÃO DE CARGAS

Registra-se um aumento de **44,62%** no período de janeiro a junho/2010 (**149.702 toneladas**) se comparado com o mesmo período do ano passado (**103.512 toneladas**);

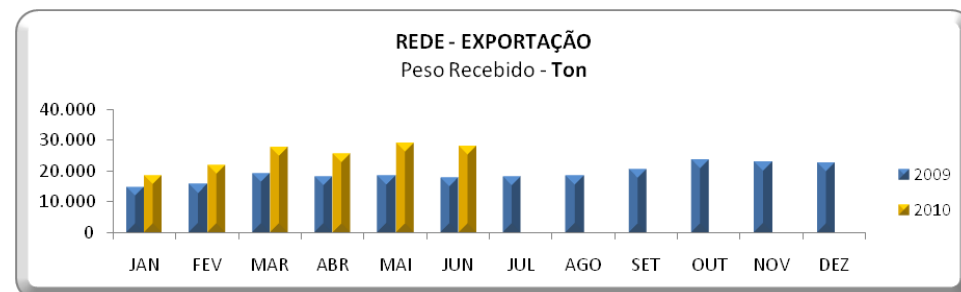
Em junho/2010 foram recebidas **27.696 toneladas** na Rede TECA, o que representa um aumento de **57,35%** se comparado como o mesmo período do ano passado, onde foram recebidas **17.601 toneladas**;

Destacaram-se os seguintes TECAS no mês de Junho/2010 :

TECA	MAIO/2010	JUNHO/2010	VARIAÇÃO %
SBNT	166 ton.	234 ton.	40,85%
SBCT	910 ton.	1.211 ton.	33,06%
SBRF	306 ton.	368 ton.	20,32%

TECA	JANEIRO A JUNHO/2009	JANEIRO A JUNHO/2010	VARIAÇÃO %
SBCT	2.426 ton.	4.861 ton.	100,33%
SBCF	1.751 ton.	3.395 ton.	93,86%
SBPA	2.157 ton.	3.560 ton.	65,06%
SBKP	28.778 ton.	45.569 ton.	58,35%
SBGR	43.219 ton.	63.206 ton.	46,24%

TECA	JUNHO/2009	JUNHO/2010	VARIAÇÃO %
SBCT	401 ton.	1.211 ton.	202,11%
SBPA	321 ton.	686 ton.	113,61%
SBNT	117 ton.	234 ton.	100%
SBCF	378 ton.	701 ton.	85,38%
SBEG	262 ton.	464 ton.	77,22%
SBKP	5.283 ton.	9.131 ton.	72,84%



CARGA NACIONAL – MOVIMENTAÇÃO DE CARGAS

Em junho/2010 foram recebidas **26.909 toneladas** na Rede TECA, superando junho/2009 em **46,19%** :

JUNHO/2009	JUNHO/2010	VARIAÇÃO %
18.407 ton.	26.909 ton.	46,19%

TECA	MAIO/2010	JUNHO/2010	VARIAÇÃO %
SBFZ	48 ton.	227 ton.	376,75%
SBKP	227 ton.	316 ton.	39,13%
SBBR	450 ton.	528 ton.	17,33%

Houve crescimento de **42,43%** no período de janeiro a junho/2010 se comparado com o mesmo período do ano passando, passando de **97.132 toneladas** recebidas para **138.345 toneladas**.

TECA	JANEIRO A JUNHO/2009	JANEIRO A JUNHO/2010	VARIAÇÃO %
SBFZ	171 ton.	489 ton.	185,41%
SBPV	618 ton.	1.573 ton.	154,32%
SBGR	26.276 ton.	47.948 ton.	82,48%
SBEG	40.881 ton.	57.728 ton.	41,21%

Destaque para os TECAS de Brasília, Fortaleza, Campinas, Manaus, Guarulhos, Salvador e Porto Velho :

TECA	JUNHO/2009	JUNHO/2010	VARIAÇÃO %
SBFZ	36 ton.	227 ton.	535,71%
SBGR	5.354 ton.	9.223 ton.	72,27%
SBEG	7.548 ton.	11.299 ton.	49,70%
SBSV	500 ton.	684 ton.	36,69%

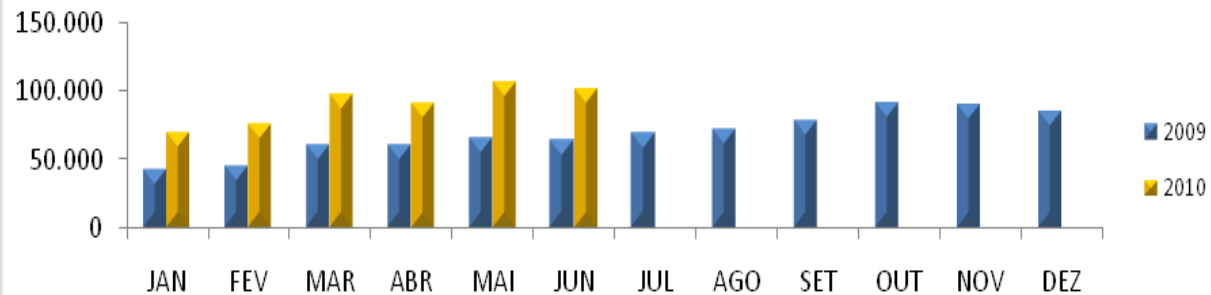
CONSIDERAÇÕES

➔ Considerando a movimentação de Cargas na Importação, Exportação e Carga Nacional, o crescimento no período de janeiro a junho/2010 foi de **59,82%** se comparado com o mesmo período de 2009 e levando-se em consideração somente o mês de junho/2010 com junho/2009, esse índice chega a **58,25%**.

MESES	PESO		CRESCIMENTO	
	2009	2010	Mês	2009/2010
JAN	42.904	68.620	-18,05%	59,94%
FEV	44.968	74.687	8,84%	66,09%
MAR	60.328	97.011	29,89%	60,81%
ABR	59.801	90.261	-6,96%	50,94%
MAI	64.657	105.169	16,52%	62,66%
JUN	63.585	100.626	-4,32%	58,25%
Jan-Junho	272.658	435.748		59,82%

REDE (IMPORTAÇÃO+EXPORTAÇÃO+CARGA NACIONAL)

Peso Recebido - Ton



ECONOMIA – BALANÇA COMERCIAL BRASILEIRA

	JAN	FEV	MAR	ABR	MAI	JUN	JUL	AGO	SET	OUT	NOV	DEZ	TOTAL
- ANO DE 2010 -													
SALDO	-175	391	668	1.281	3.444	2.278	-	-	-	-	-	-	7.887
EXP.	11.305	12.197	15.728	15.161	17.703	17.095	-	-	-	-	-	-	89.189
IMP.	11.480	11.806	15.060	13.880	14.259	14.817	-	-	-	-	-	-	81.302
- ANO DE 2009 -													
SALDO	- 529	1.763	1.756	3.695	2.636	4.606	2.913	3.070	1.327	1.328	615	1.435	24.615
EXP.	9.782	9.586	11.809	12.322	11.984	14.468	14.142	13.841	13.863	14.082	12.653	13.720	152.252
IMP.	10.311	7.823	10.053	8.627	9.348	9.862	11.229	10.771	12.536	12.754	12.038	12.285	127.637

Fonte : http://www.portalbrasil.net/economia_balancacomercial.htm

BALANÇA COMERCIAL 1º SEMESTRE 2010

A balança comercial brasileira fechou o primeiro semestre de 2010 com superávit de US\$ 7,887 bilhões. O resultado é 43% inferior àquele de mesmo intervalo do ano passado, quando o saldo comercial foi positivo em US\$ 13,907 bilhões.

De acordo com dados do governo federal, o superávit comercial registrado no primeiro semestre deste ano é o mais baixo para este período desde 2002 - quando o superávit totalizou US\$ 2,587 bilhões. Ou seja, é o menor saldo, para os seis primeiros meses de um ano, de ambos os mandatos do presidente Luiz Inácio Lula da Silva.

De janeiro a junho deste calendário, as exportações somaram US\$ 89,189 bilhões e as importações ficaram em US\$ 81,302 bilhões. Um ano antes, totalizaram US\$ 69,951 bilhões e US\$ 56,044 bilhões, respectivamente.

O primeiro semestre deste ano teve um dia útil a mais do que o de 2009 (123 contra 122), conforme levantamento do Ministério do Desenvolvimento, Indústria e Comércio Exterior (MDIC).

Em junho, retração do superávit foi abaixo do esperado

O superávit comercial brasileiro recuou em junho frente ao mês anterior e ficou abaixo do esperado pelo mercado, refletindo uma ligeira retração das exportações, mostraram dados do Ministério do Desenvolvimento, Indústria e Comércio Exterior nesta quinta-feira. Com exportações de US\$ 17,095 bilhões e importações de US\$ 14,817 bilhões, a balança comercial terminou o mês de junho com superávit de US\$ 2,278 bilhões. Dados do Ministério do Desenvolvimento, Indústria e Comércio Exterior (MDIC) mostraram que houve déficit comercial na penúltima semana do mês passado, formada pelos dias 21 a 27, de US\$ 150 milhões. Na semana final do mês, com três dias úteis, as trocas comerciais acabaram superavitárias, em US\$ 643 milhões. Em maio completo, o saldo comercial foi positivo em US\$ 3,444 bilhões. Em junho de 2009, o resultado foi ainda mais marcado, de US\$ 4,604 bilhões. Vale notar que foram 21 dias úteis tanto no quinto como no sexto mês de 2010.

Bens de consumo impulsionam importações no semestre

As importações bateram recorde de crescimento para um primeiro semestre, com variação de 43,9% sobre igual período de 2009, somando US\$ 81,302 bilhões. Destaque para compras no exterior de bens de consumo, que avançaram 49%, onde os itens de maior procura foram os automóveis (alta de 72,3%),

na mesma base de comparação. Combustíveis também pesaram, com expansão de 65,1%.

A aquisição externa de matérias-primas pelas empresas subiu 45,8% atingindo US\$ 38 bilhões, ante US\$ 25,9 bilhões de igual período anterior. Máquinas e equipamentos para investimentos no parque fabril local também cresceram 26,2%, acumulando US\$ 17,7 bilhões no semestre contra US\$ 13,9 bilhões no período igual de 2009.

Fonte : O globo